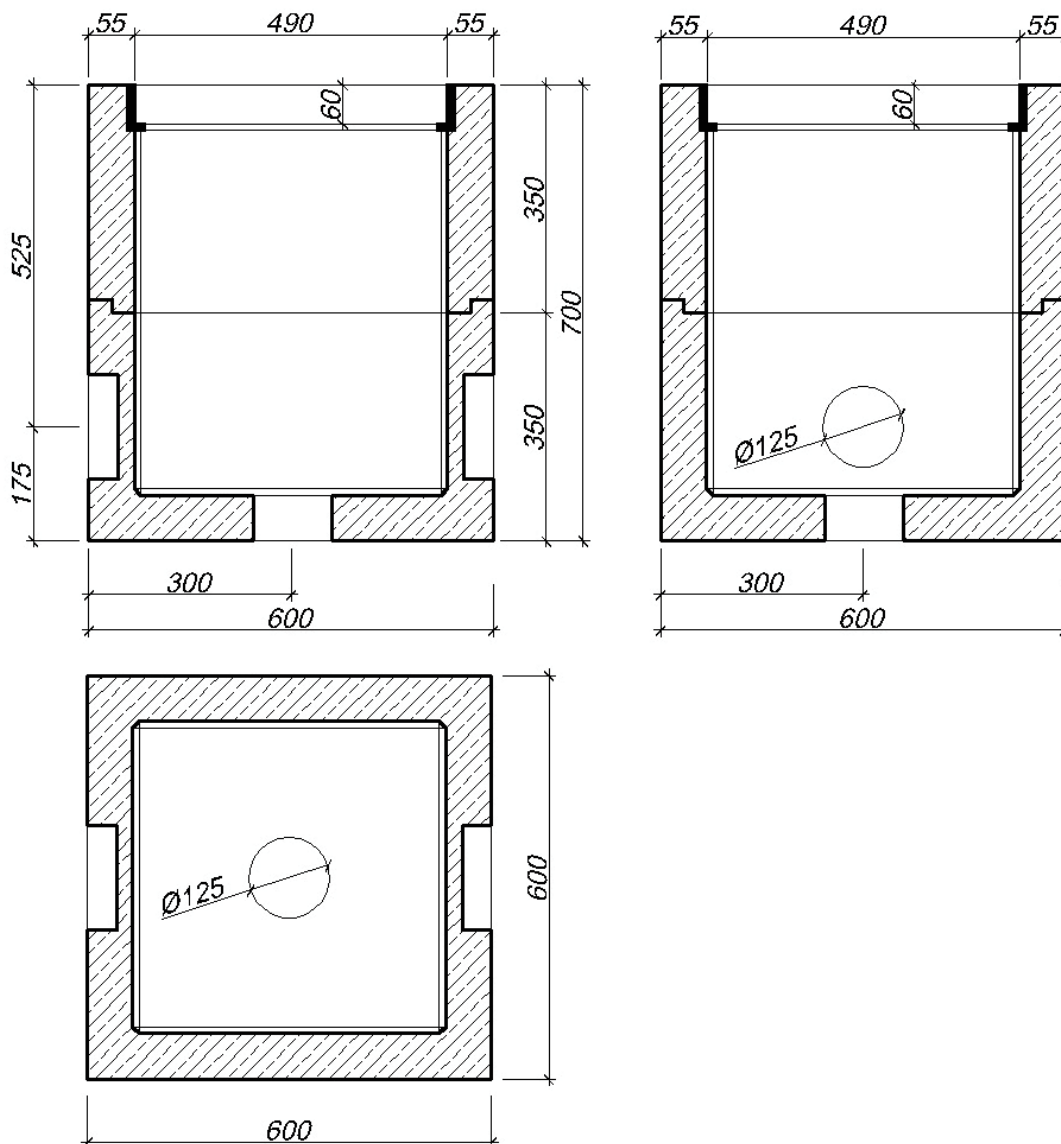


STUDNIA KABLOWA SK-1, 2-częściowa

Wersja 1



Zastosowanie

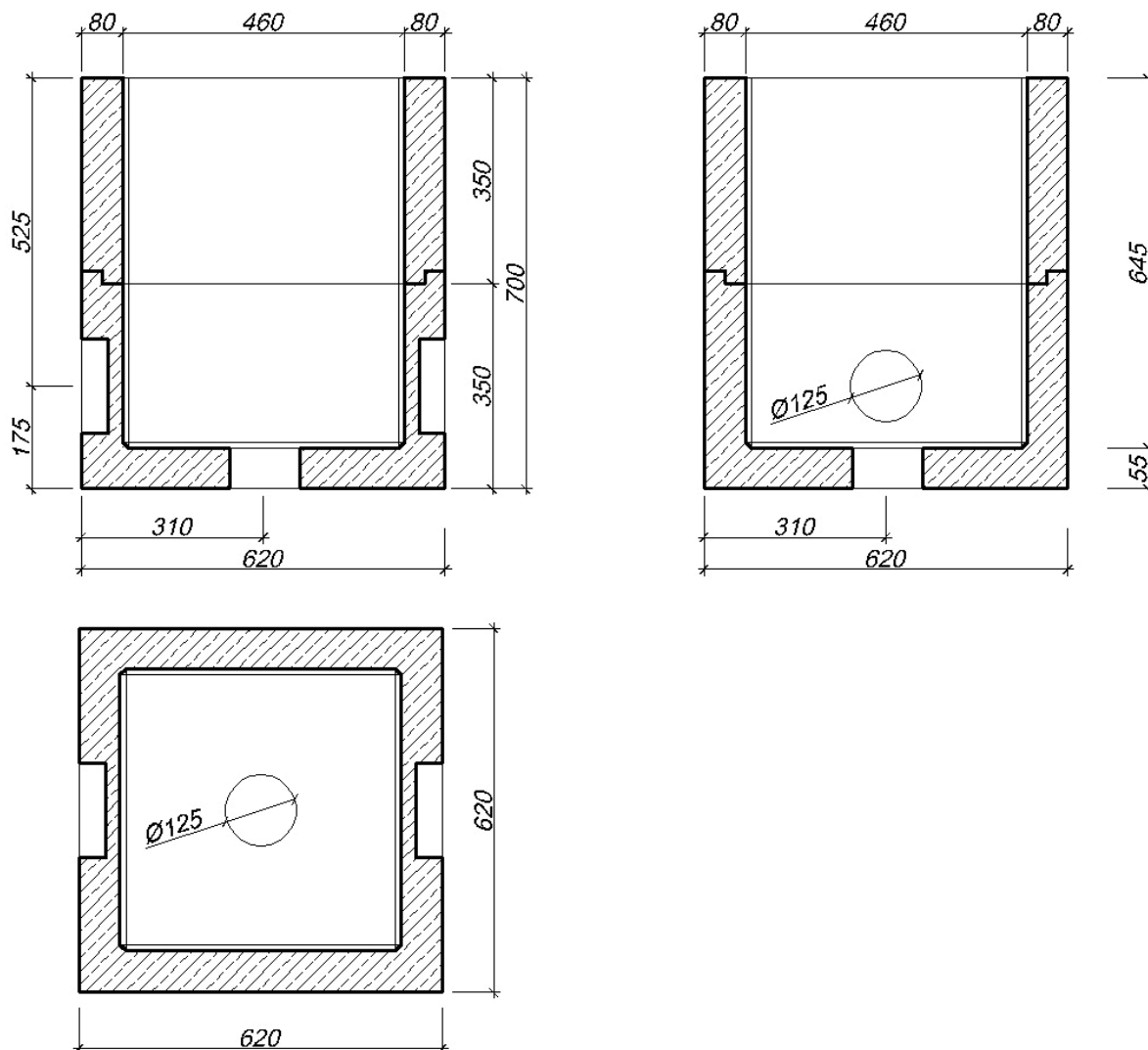
Do budowy telekomunikacyjnej kanalizacji kablowej 1-otworowej jako studnia przelotowa lub odgałęźna dla kabli o średnicy do 20 mm.

Konstrukcja

Korpus studni jest 2-częściowy wykonany z betonu klasy co najmniej C30/37. W górnej części znajduje się wbetonowana rama żeliwna z pokrywą lekką. W dolnej części znajdują się otwory $\varnothing 125$ mm w dwóch przeciwległych ścianach. W dnie studni jest otwór odsączający $\varnothing 125$ mm. Ciężar studni 235 kg.

STUDNIA KABLOWA SK-1, 2-częściowa

Wersja 2



Zastosowanie

Do budowy telekomunikacyjnej kanalizacji kablowej 1-otworowej jako studnia przelotowa lub odgałęźna dla kabli o średnicy do 20 mm.

Konstrukcja

Korpus studni jest 2-częściowy wykonany z betonu klasy co najmniej C30/37. Studnia wyposażona jest w zwieńczenie składające się z ramy osadzonej w żelbetowym wieńcu oraz pokrywę lekką. W dolnej części znajdują się otwory $\text{Ø}125$ mm w dwóch przeciwległych ścianach. W dnie studni jest otwór odsączający $\text{Ø}125$ mm. Ściany korpusu studni są pogrubione dla instalacji pokryw wyższych klas. Ciężar studni 360 kg.