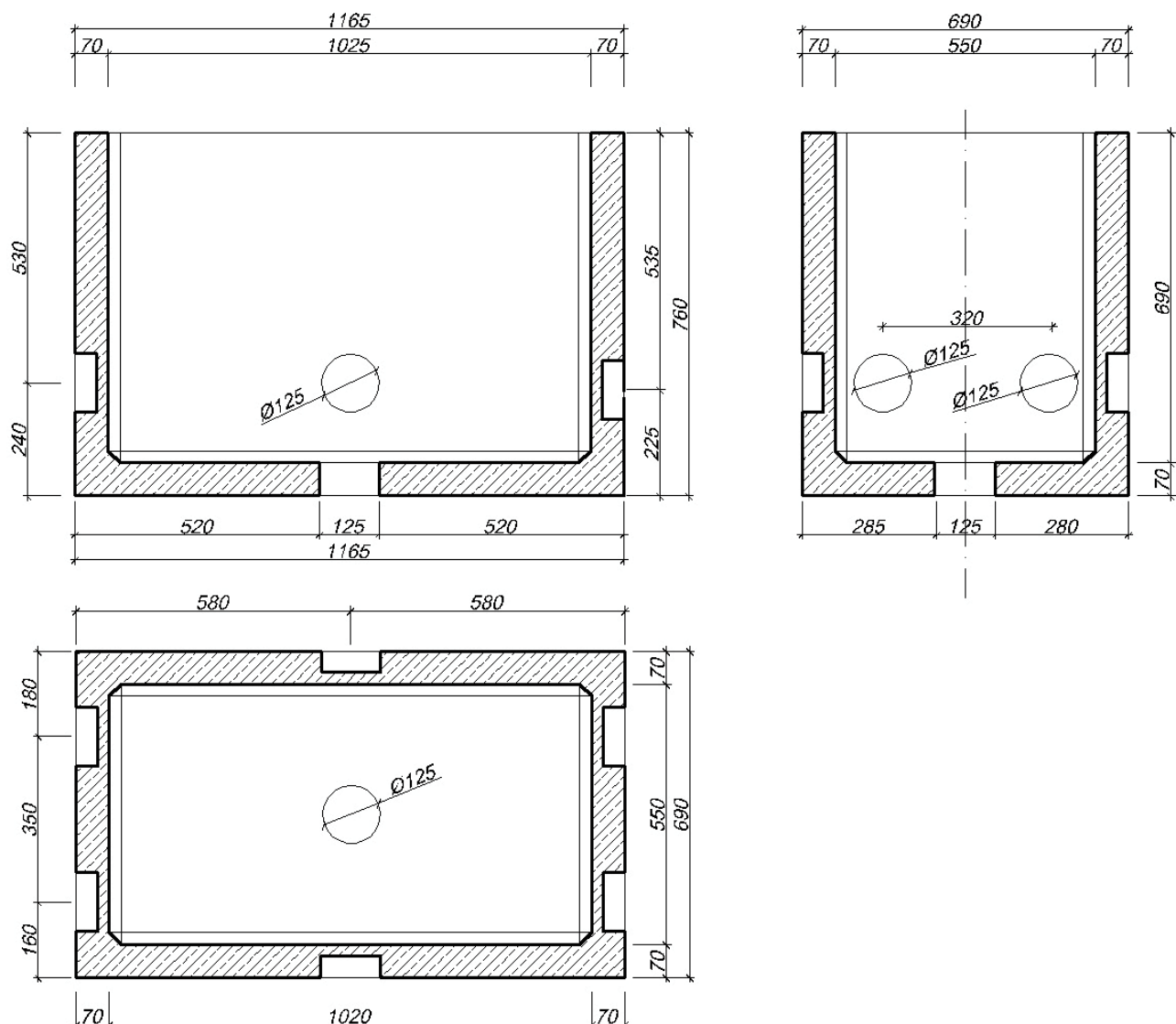


STUDNIA KABLOWA SKR-1, 1-częściowa



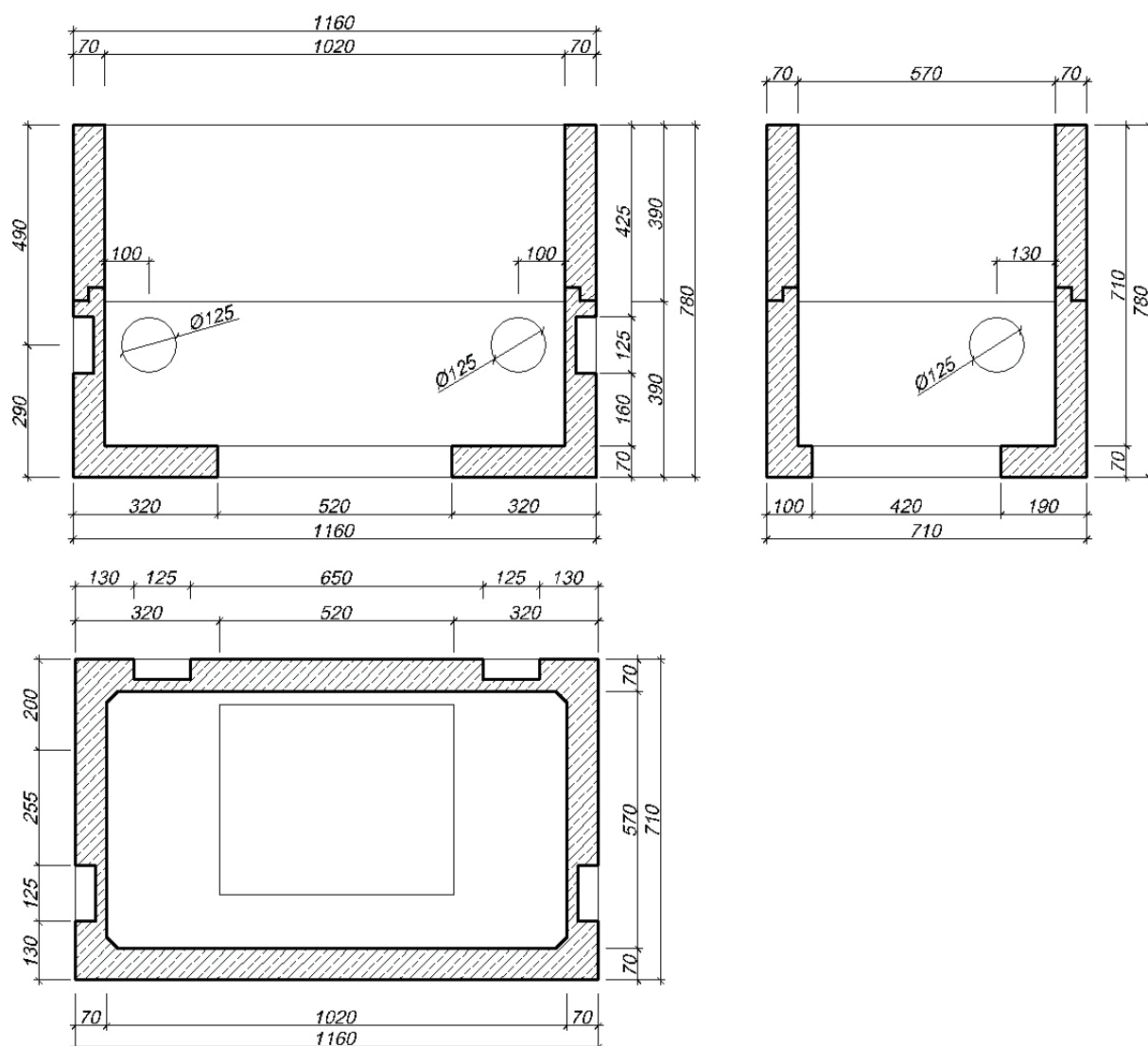
Zastosowanie

Do budowy telekomunikacyjnej kanalizacji kablowej 1-otworowej jako studnia przelotowa, narożna lub odgałęźna dla kabli o średnicy do 20 mm.

Konstrukcja

Korpus studni jest 1-częściowy wykonany z betonu klasy co najmniej C30/37. Studnia wyposażona jest w zwieńczenie składające się z ramy lekkiej podwójnej lub ramy ciężkiej osadzonej w żelbetowym wieńcu oraz pokrywy lekkie z wietrznikiem lub bez lub pokrywą ciężką. W dnie studni jest otwór odsączający $\varnothing 125$ mm. W osi podłużnej i poprzecznej są otwory dla kanalizacji rozdzielczej. Ciężar studni 550 kg.

STUDNIA KABLOWA SKR-1, 2-częściowa



Zastosowanie

Do budowy telekomunikacyjnej kanalizacji kablowej 1-otworowej jako studnia przelotowa, narożna lub odgałęźna dla kabli o średnicy do 20 mm.

Konstrukcja

Korpus studni jest 2-częściowy wykonany z betonu klasy co najmniej C30/37. Studnia wyposażona jest w zwieńczenie składające się z ramy lekkiej podwójnej lub ramy ciężkiej osadzonej w żelbetowym wieńcu oraz pokrywy lekkie z wietrznikiem lub bez lub pokrywę ciężką. W dnie studni jest możliwość instalacji osadnika. W osi podłużnej i z jednej strony poprzecznej są otwory dla kanalizacji rozdzielczej. Ciężar studni 500 kg.