



OPTEE-KOS-A4-1x24/144

OPTEE-KOS-A4-0x24/144 jest kołpakową osłoną światłowodową o maksymalnej pojemności 144 spawów (kasety domawiane są oddzielnie). Port owalny pozwala na wprowadzenie kabla z nieprzeziętymi tubami. Osłona wyposażona jest w mechaniczne uszczelnienie bazy z kapturem oraz elementy do mocowania powłoki i centralnego elementu wytrzymałościowego kabla.

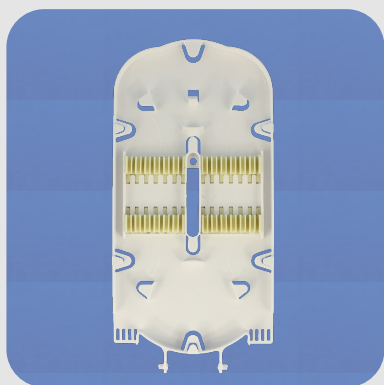
Osłona wykonana jest z tworzywa sztucznego o wysokiej odporności: uderzeniowej, na środki chemiczne i promienie UV, co pozwala na stosowanie jej w instalacjach doziemnych, sieciach napowietrznych i kanalizacji kablowej.

Maksymalna pojemność:	144 spawy (6 kaset po 24 spawy),
Ilość portów:	1 owalny, 4 okrągłe,
Uszczelnienie bazy z kapturem:	mechaniczne,
Uszczelnienie wlotów kablowych:	termokurczliwe,
Max średnica kabli:	24mm (port owalny),
	17,5mm (porty okrągłe),
Mocowania kabla:	mocowanie elementu centralnego,
	mocowanie powłoki kabla,
Klasa szczelności:	IP 68,
Wymiary (wys. x śr.):	450mm x 230 mm.
Pasujące kasety:	OPTEE-KAS-GI,
	OPTEE-KAS-PI.

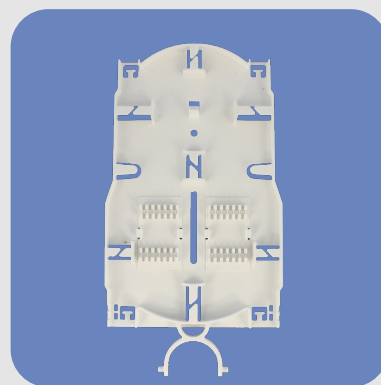
Wyposażenie:

- Uszczelniacze portu owalnego,
- Taśma izolacyjna.

Akcesoria:



KOS-A-KAS-24-GI- kasetka na 24 spawy



KOS-A-KAS-24-GI- kasetka na 24 spawy



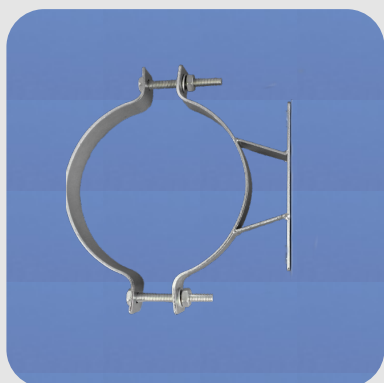
KOS-A-USc-1

Uchwyt do mocowania osłony osłony na ścianie

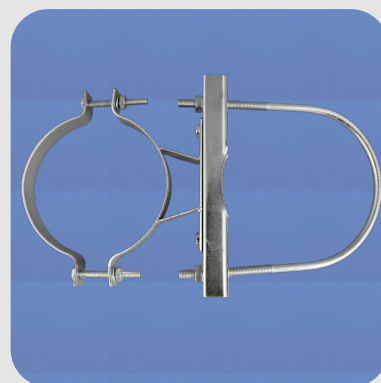


KOS-A-USc-1

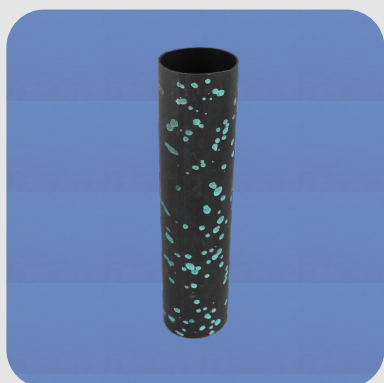
Uchwyt do mocowania osłony osłony na ścianie



KOS-A-KAS-24-GI- kasetka na 24 spawy



KOS-A-KAS-24-GI- kasetka na 24 spawy



KOS-A-KAS-24-GI- kasetka na 24 spawy



KOS-A-KAS-24-GI- kasetka na 24 spawy