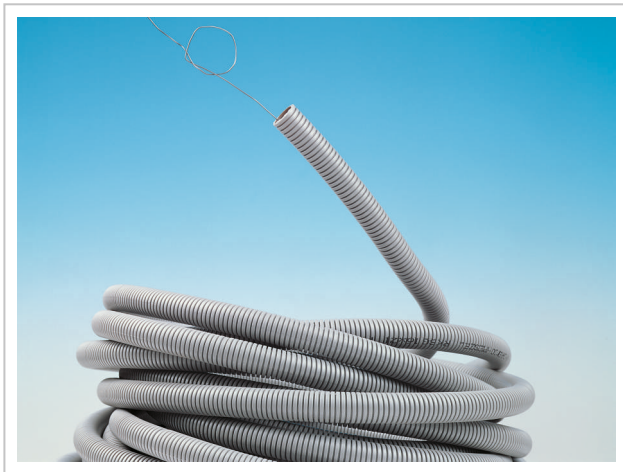


RURA ELEKTROINSTALACYJNA SAMOGASNĄCA



RKSG (-P)

Oznaczenie wg EN 61386-1:

33412

Odporność na ściskanie: 750N (średnia)	3
Odporność na uderzenie: 2,0 kg/100mm (średnia)	3
Zakres temperatur (instalacja i eksploatacja): od -25°C do +60°C	4 1
Elastyczność: rura giętka	2
Palność: rura samogasnąca	
Materiał: PCV modyfikowany	
Kolor: szary, (czarny w wybranych rozmiarach)	

Charakterystyka i zastosowanie:

Rury przeznaczone do układania i ochrony kabli w instalacjach elektrycznych budowlanych i przemysłowych, zarówno podtynkowych jak i zewnętrznych. Szczególnie zalecane w miejscach o podwyższonym ryzyku rozprzestrzenienia się ognia (konstrukcje drewniane, strychy, poddasza itp.). Zapewniają dużą wytrzymałość i odporność na czynniki mechaniczne. Typ RKSG powszechnie stosowany w betonach wibrowanych. Mimo dużej wytrzymałości mechanicznej charakteryzuje się stosunkowo dużą elastycznością. Zachowuje nadany kształt. Odpowiednio zaprojektowany przekrój podłużny zapewnia niski współczynnik oporu, co umożliwia łatwe wsunięcie kabli elektrycznych w długich odcinkach.

Rury dostępne w wersjach:

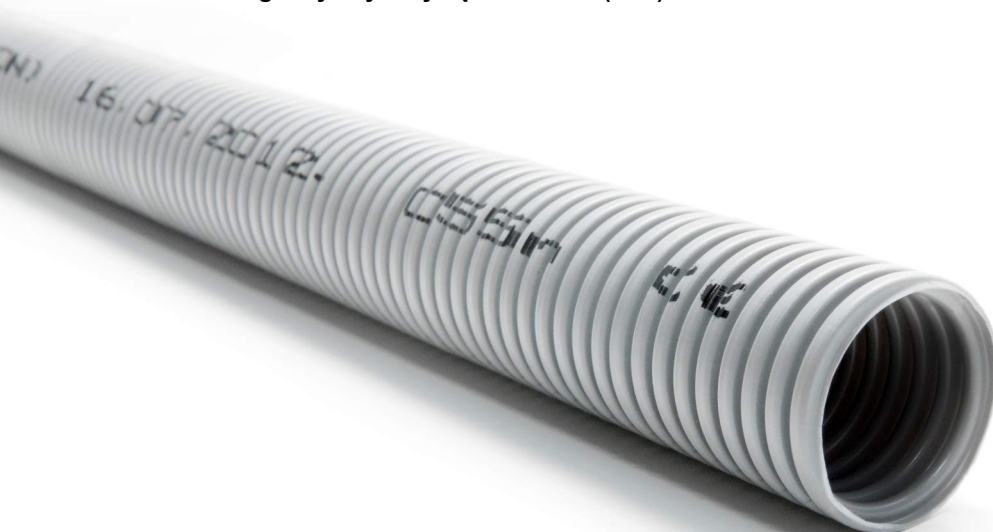
- standard (RKSG),
- z pilotem (RKSG-P): drut stalowy ułatwiający wciągnięcie przewodów.

Produkt zgodny z dyrektywą 2014/35/UE (LVD)

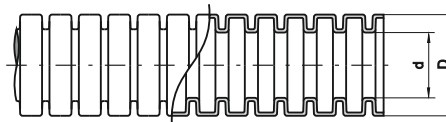


Charakterystyka materiału:

Materiał samogasnący, tj. nierozprzestrzeniający płomienia, o wysokim współczynniku wytrzymałości mechanicznej i znakomitych właściwościach udarowych, charakteryzujący się małym wydłużeniem względnym, przy rozciąganiu średnio elastyczny, w dużym stopniu odporny na ciśnienia i większość związków chemicznych. Materiał o bardzo dobrych właściwościach dielektrycznych, w bardzo dużym stopniu odporny na promieniowanie UV.



RKSG (-P)



Dostępne średnice rur

Wymiar nominalny DN (mm)	d Średnica wewn. (mm)	D Średnica zewn. (mm)	Wielkość opakowania (m)
15	11	15	25, 50, 100
16	10,5	16	25, 50, 100
18	13	18	25, 50, 100
20	15	20	25, 50, 100
21	16	21	25, 50, 100
22	18	22	25, 50, 100
25	19	25	25, 50
28	23	28	25, 50
32	26	32	25, 50
36	29	36	25, 50
39	32	39	25
40	32	40	25
43	36	43	25
47	40	47	25
50	43	50	25
52	44	52	25
54	47	54	25
63	54	63	25

Odporność na wybrane związki chemiczne

Kwasy	slabe	wysoka
	mocne	wysoka
	utleniające	średnia
	fluorowodorowy	średnia
Zasady	chlorowce suche	średnia
	slabe	wysoka
	mocne	wysoka
Rozpuszczalniki	alkohole	wysoka
	estry	brak
	ketony	brak
	etery	brak
	węglowodory chlorowane	średnia
Materiały napędowe i olejowe	benzen	brak
	benzyna	wysoka
	mieszanki napędowe	średnia
	oleje mineralne	wysoka
	oleje tłuszczowe	wysoka

średnice rur zgodne z normą PN-EN 60423, dostępne również w kolorze czarnym

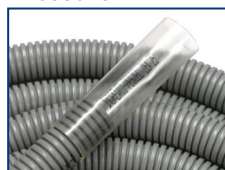
Miejsca zastosowań

Miejsca zastosowań	RKSG (-P)
Instalacje ściennie wewnętrzne nie narażone na bezpośrednie światło słoneczne (UV)	zalecane
Instalacje podtynkowe	zalecane
Instalacje ściennie zewnętrzne z bezpośrednią ekspozycją na światło słoneczne (UV)	zalecane
Ściany gipsowe	zalecane
Powierzchnie palne charakteryzujące się możliwością rozprzestrzeniania ognia (drewno, itp.)	zalecane
Instalacje podziemne prowadzone bezpośrednio w gruncie	zalecane
Beton zalewany, zalewany wibrowany	zalecane
Beton wibrowany i naparzony	niedopuszczalne
Urządzenia elektrotechniczne, maszyny przemysłowe	zalecane
Automatyka, urządzenia ruchome, w których instalacja narażona jest na ciągłe wyginanie	dopuszczalne
Urządzenia przemysłu chemicznego i spożywczego	zalecane
Przemysł motoryzacyjny	dopuszczalne
Przemysł stoczniowy	dopuszczalne
Przemysł lotniczy	niedopuszczalne

EXTRAPACK



Akcesoria



W związku z udoskonalaniem i rozwojem produktów zastrzega się możliwość do dokonywania zmian parametrów.



ZPTS INGREMIO-PESZEL
ul. Laskowska 93
PL 32-329 Bolesław
tel. +48 (32) 647 19 00
www.ingremio.pl
e-mail: biuro@ingremio.pl

