

Wypełniany gazem system uszczelniania telefonicznej kanalizacji kablowej

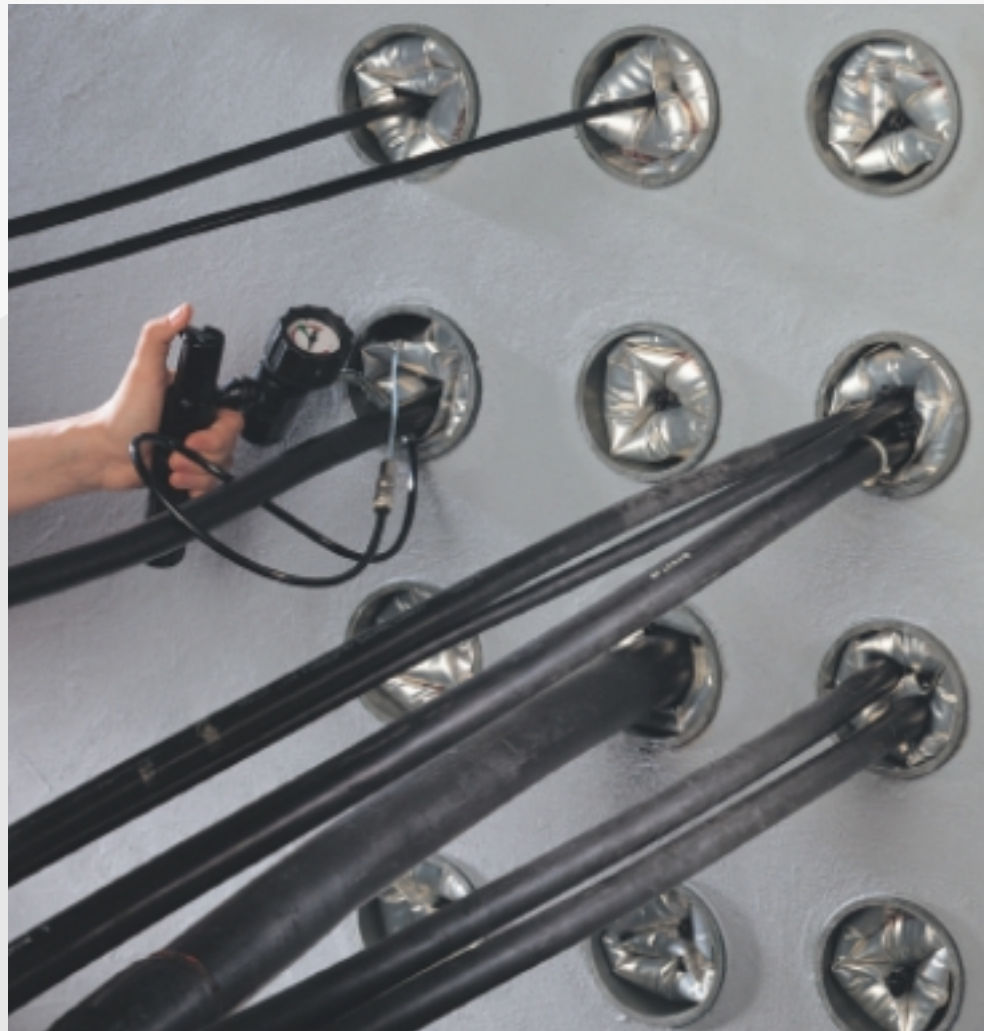
TELECOM OUTSIDE PLANT

TDUX jest unikalnym, owijanym uszczelnieniem kanalizacji kablowej, wypełnianym gazem pod ciśnieniem wewnętrznym. Trwale uszczelnia telefoniczną kanalizację kablową, zapobiegając wpływowi wody z rur kanalizacyjnych do studni i komór kablowych.

TDUX może być instalowany w systemach kanalizacyjnych i przepustach wykonanych z tworzyw sztucznych, betonu lub stali. Uszczelnia rury kanalizacyjne zawierające kable o powłokach polietylenowych lub ołowianych.

Własności

- Szybka i prosta instalacja, nawet w miejscach o ograniczonym dostępie.
- Uniwersalny i niezawodny owijany system uszczelniający.
- Prawidłowe uszczelnienie w przypadku rur lub kabli o kształcie eliptycznym.
- Możliwość uszczelniania kabli o różnych średnicach przy pomocy uszczelnienia o tym samym rozmiarze.
- Możliwość instalowania zarówno w rurach pustych, jak i zawierających jeden lub więcej kabli.
- Możliwość instalowania nawet w przypadku wylewania się wody z rury.
- System wodo- i gazoszczelny do ciśnienia 50 kPa.
- Produkt przyjazny dla środowiska i nietoksyczny. Wytrzymały na czynniki chemiczne i bakterie.
- Szybki i prosty demontaż.
- Szeroki zakres rozmiarów, umożliwiający uszczelnianie różnorodnych typów kanałów kablowych i kabli.



T
D
U
X

TDUX

Wymiary/Informacje dotyczące zamawiania

(wymiary w tabeli podano w mm)

Typ uszczelnienia	Zakres zastosowań: TDUX służy do uszczelniania rur pustych i zawierających 1 lub 2 kable*			
	Zakres wewnętrznej średnicy kanalizacji średnic dwóch kabli		Zakres średnicy zewnętrznej kabla pojedynczego lub suma	
	min	maks.	w kanalizacji o średnicy min.	w kanalizacji o średnicy maks.
TDUX-35	25	35	0 - 12	0 - 25
TDUX-45	32,5	45	0 - 14	0 - 32
TDUX-60	45	60	0 - 18	0 - 45
TDUX-75	55	75	0 - 28	0 - 56
TDUX-90	60	100	0 - 22	0 - 83
TDUX-100	75	110	0 - 45	0 - 90
TDUX-125	110	125	0 - 83	0 - 103

Uwaga:

* Do uszczelnienia kanalizacji zawierającej więcej niż 2 kable potrzebne są dodatkowe spinki TDUX-CL. W celu uzyskania dodatkowych informacji należy skontaktować się z lokalnym inżynierem sprzedaży.

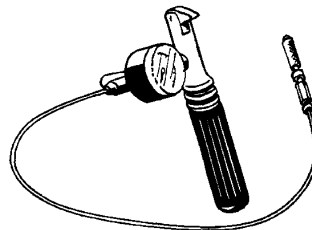
Urządzenia do wypełniania

gazem:

Uszczelnienia TDUX mogą być wypełniane przy pomocy różnych narzędzi, umożliwiających osiągnięcie wewnętrznego ciśnienia rękawa TDUX o wartości $3,0 \pm 0,2$ bar.

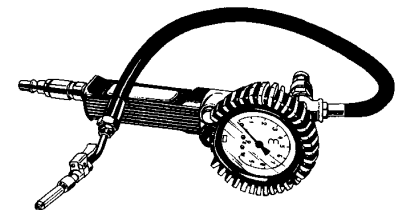
TDUX-IT-16

Narzędzie do napełniania gazem, zawierające naboje z CO₂. W celu zagwarantowania osiągnięcia wymaganego ciśnienia wewnętrznego $3,0 \pm 0,2$ bar, urządzenie zawiera wyłącznik ON/OFF i automatyczny wskaźnik ciśnienia.



TDUX-IG-SR-AS

Urządzenie współpracujące z butlą gazową, pompą lub sprężarką o ciśnieniu wyjściowym od 4 do 10 barów. Zawiera zawór bezpieczeństwa i audio-wizualny wskaźnik ciśnienia ułatwiający instalację.



Oznaczenie wyrobu	Opis	Standardowa ilość w 1. opakowaniu
TDUX-IT-16	Urządzenie do napełniania gazem	1 szt.
E7512-0160	Nabój z CO ₂ (16 g)	10 szt.
TDUX-IG-SR-AS	Urządzenie do butli	1 szt.

Uwaga:

- Narzędzia do napełniania są dostarczane w skrzynkach narzędziowych razem z angielską instrukcją obsługi.
- Naboje z CO₂ (E7512-0160) do narzędzia TDUX-IT-16 należy zamawiać oddzielnie.

Tyco i TDUX są znakami handlowymi firmy Tyco International.

Pokazane tu w celach ilustracyjnych informacje, rysunki i schematy są według nas wiarygodne. Jednakże firma Tyco Electronics nie gwarantuje ich dokładności i kompletności oraz nie bierze na siebie odpowiedzialności związanej z ich użyciem. Zobowiązania firmy Tyco Electronics mogą być jedynie takie, jakie zostały wyspecyfikowane w "Standard Terms and Conditions of Sale" firmy Tyco Electronics dla niniejszego wyrobu i w żadnym przypadku firma Tyco Electronics nie będzie odpowiedzialna za jakiegokolwiek przypadkowe, bezpośrednie lub wynikowe uszkodzenia powstałe w następstwie sprzedaży, odsprzedaży, użycia lub nieprawidłowego użycia wyrobu. Użytkownicy wyrobów firmy Tyco Electronics powinni sami dokonać oszacowania w celu określenia przydatności każdego takiego wyrobu do konkretnego zastosowania.

Tyco Electronics Raychem NV Raychem Polska Sp. z o.o.

Telecom Outside Plant

Diestsesteenweg 692
3010 Kessel-Lo, Belgium
Tel.: 32-16-351 011
Fax: 32-16-351 697
www.tycoelectronics.com

Ul. Postępu 2

02-676 Warszawa
Tel.: 48-22- 549 07 20
Fax: 48-22- 549 07 21
dsitarz@tycoelectronics.com
www.telecomosp.pl